

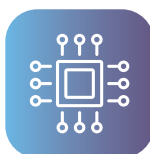
# SENSOR PARA DETECÇÃO DE DOENÇAS NEUROLÓGICAS

Detecção dos biomarcadores  
com baixos volume de  
amostra

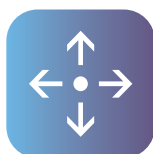
Ref.: PI133



**Requer baixos  
volumes de amos-  
tra**



**Lab-on-a-chip**



**Versátil: utiliza  
diferentes tipos  
de eletrólitos**



**Possibilidade de  
customização e  
aprimoramento**


## A TECNOLOGIA

Dispositivo do tipo transistor eletroquímico orgânico para detecção de biomarcadores relacionados à doenças neurológicas. A sua arquitetura possibilita ampliações do sinal, garantindo alta sensibilidade.

## ESCALA DE DESENVOLVIMENTO

TRL 4 - Validação de componentes em ambiente de laboratório.

## PROPRIEDADE INTELECTUAL

CNPEM   
PI BR 10 2021 026252-4  
Leandro das Mercês Silva | Letícia Mariê  
M. Ferro | Carlos Cesar Bof Bufon

## STATUS

Disponível para licenciamento, criação de spin-off ou start-up, co-desenvolvimento de tecnologia e transferência de know-how.

## OBJETIVOS DE DESENVOLVIMENTO SUSTENTÁVEL

